

2012年2月国内手机行业运行状况

一、国内手机行业主要指标发展情况

(一) 手机市场出货量

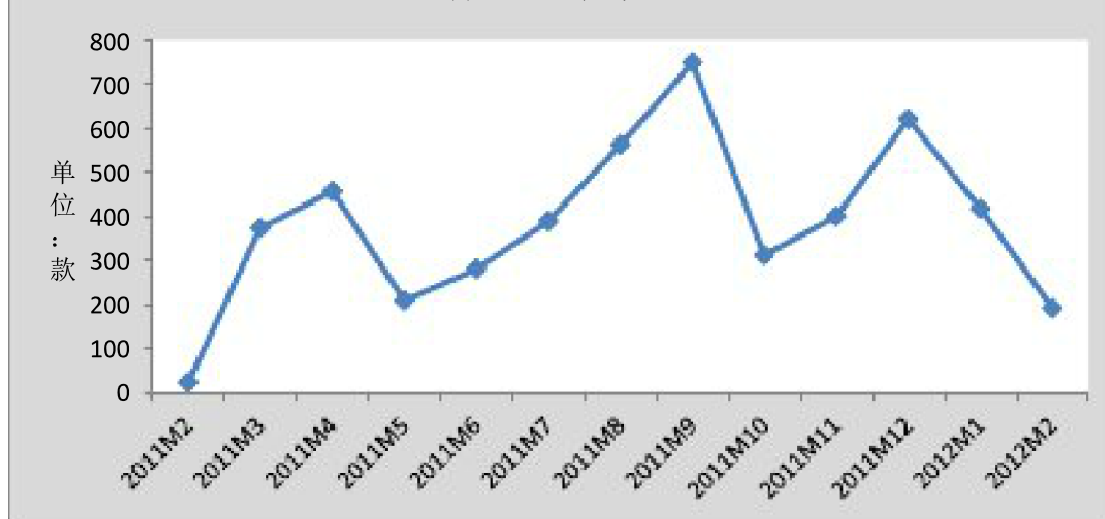
2012年2月,全国手机市场出货量为2998.9万部,比上年同期增长55.0%。其中,2G手机出货量达到1495.5万部,比上年同期增长20.0%;3G手机出货量达到1503.4万部,比上年同期增长118.1%。



(二) 手机新品上市

2012年2月上市手机新品191款,比上年同期增长768.2%。其中,2G手机新品127款,比上年同期增长693.8%;3G手机新品64款,比上年同期增长966.7%。

图二：2011年2月至2012年2月国内手机新品上市数量



二、行业发展分析

(一) 手机出货量构成

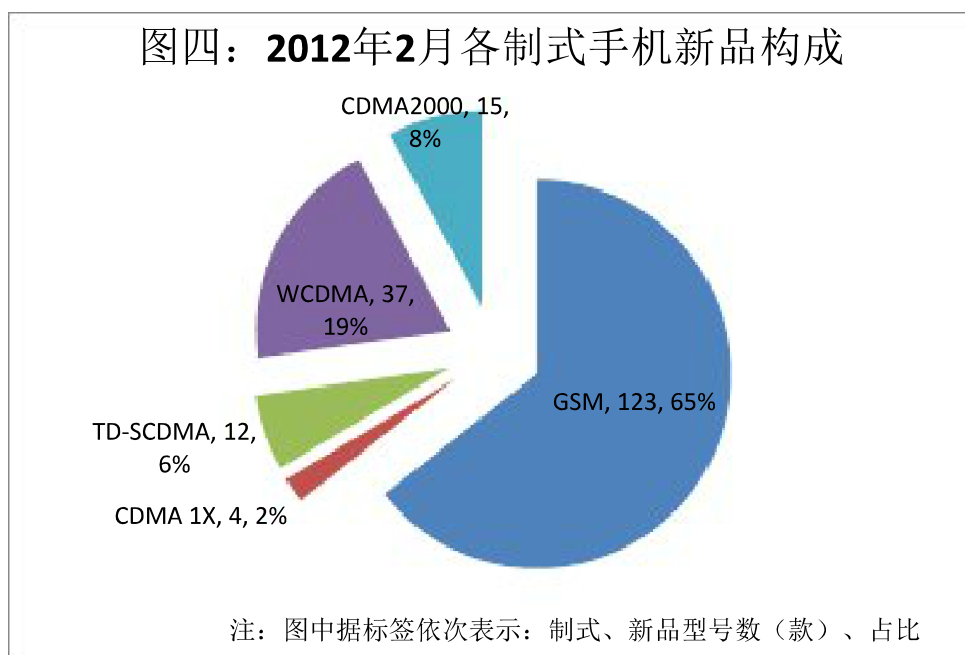
图三：2012年2月各制式手机出货量构成



2012年2月,GSM手机出货量为1361.8万部,比上年同期增长22.5%,占同期手机市场出货量的45.5%;CDMA 1X手机出货量为128.9万部,比上年同期下降3.9%,占同期手机市场出货量的4.3%;TD-SCDMA手机出货量

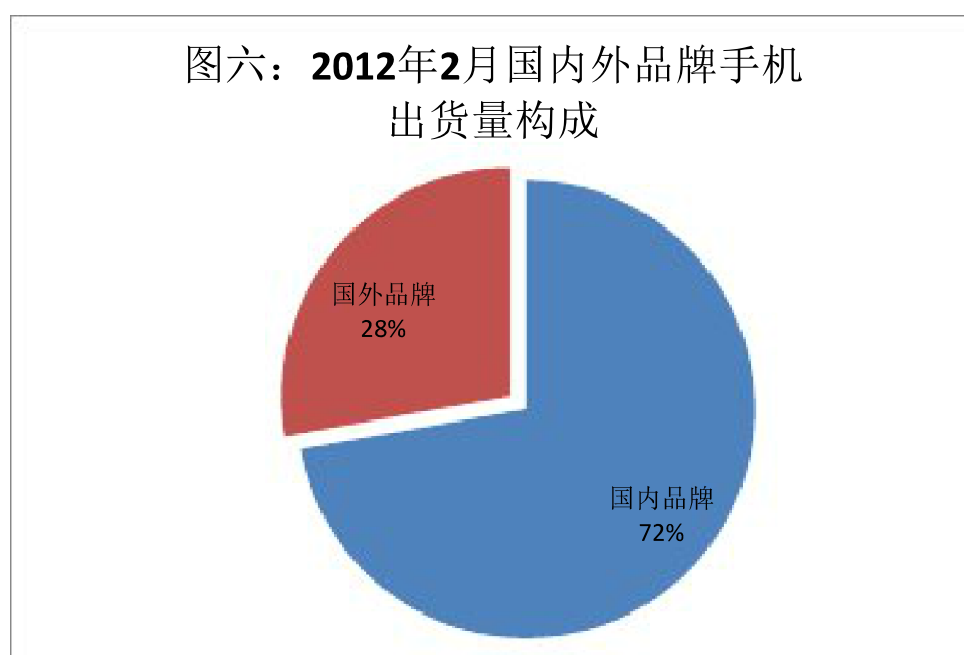
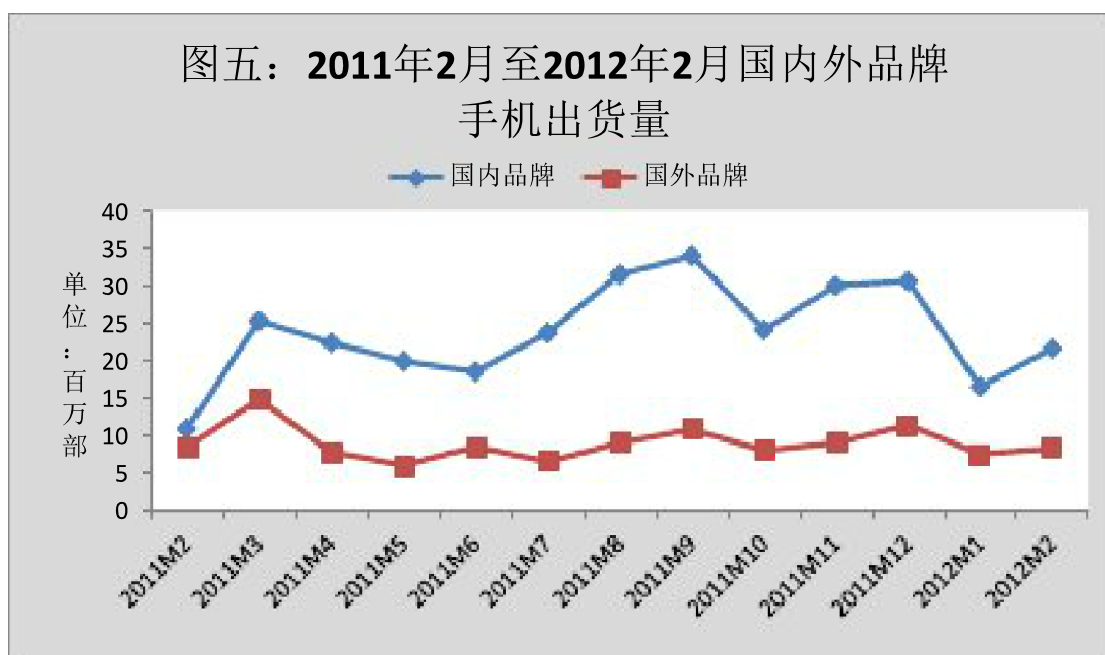
为 388.9 万部，比上年同期增长 103.7%，占同期手机市场出货量的 13.0%；WCDMA 手机出货量为 737.4 万部，比上年同期增长 160.6%，占同期手机市场出货量的 24.6%；cdma2000 手机出货量为 377.2 万部，比上年同期增长 75.0%，占同期手机市场出货量的 12.6%。

（二）手机新品构成



2012年2月，上市 GSM 手机新品 123 款，比上年同期增长 668.8%，占同期手机新品总量的 64.4%；上市 CDMA 1X 手机新品 4 款（去年同期为 0 款），占同期手机新品总量的 2.1%；上市 TD-SCDMA 手机新品 12 款（去年同期为 0 款），占同期手机新品总量的 6.3%；上市 WCDMA 手机新品 37 款，比上年同期增长 640.0%，占同期手机新品总量的 19.4%；上市 cdma2000 手机新品 15 款，比上年同期增长 1400.0%，占同期手机新品总量的 7.9%。

（三）、国内外品牌构成



（四）、智能手机发展

2012年2月，上市智能手机新品65款，其中有64款采用Android操作系统。

2012年2月，智能手机出货量为1269.5万部，比上年同期增长203.6%，市场占有率达到41.0%。智能手机中，70.0%的手机采用Android操作系统。